

MODELO FAROLA 2



Dimensiones

Diámetro	Ø 517mm
Alto	620 mm

Especificaciones Técnicas

MODELO	FAROLA 2		
Tensión	220V CA 50Hz		
Cantidad de LEDs	48	60	76
Potencia total	90 W	112 W	136 W
Consumo	0.4 A	0.5 A	0.6 A
Factor de Potencia	0.99		
Clase Eléctrica	I		
Grado Protección IK	07		
Grado Protección IP	66 (Bloque Óptico) / 65 (Caja Auxiliares)		
Temp. Trabajo	-20°C a +35°C		
Peso	8.5 Kg		
Cuerpo	Inyección de Aluminio		
Protector	Metacrilato		
Vida Útil	L80 >65.000hr		
Temperatura color	5300°K / (Opcion 4000°K)		
Altura de instalación	3 a 6m		
Tipo de instalación	Post-Top (poste 63mm de diámetro)		



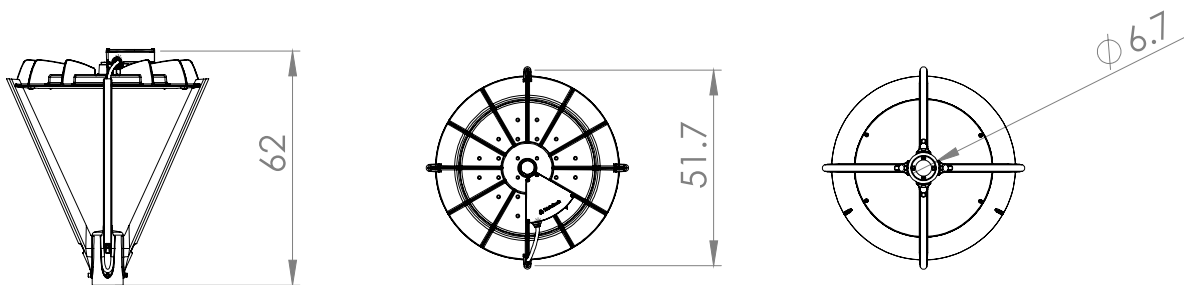
IEC
EN60598



Tri-Vial Tech S.A. | General Manuel N. Savio 2750 | B1650KMH
San Martín | Buenos Aires | Argentina | Tel. 11 4753 6433

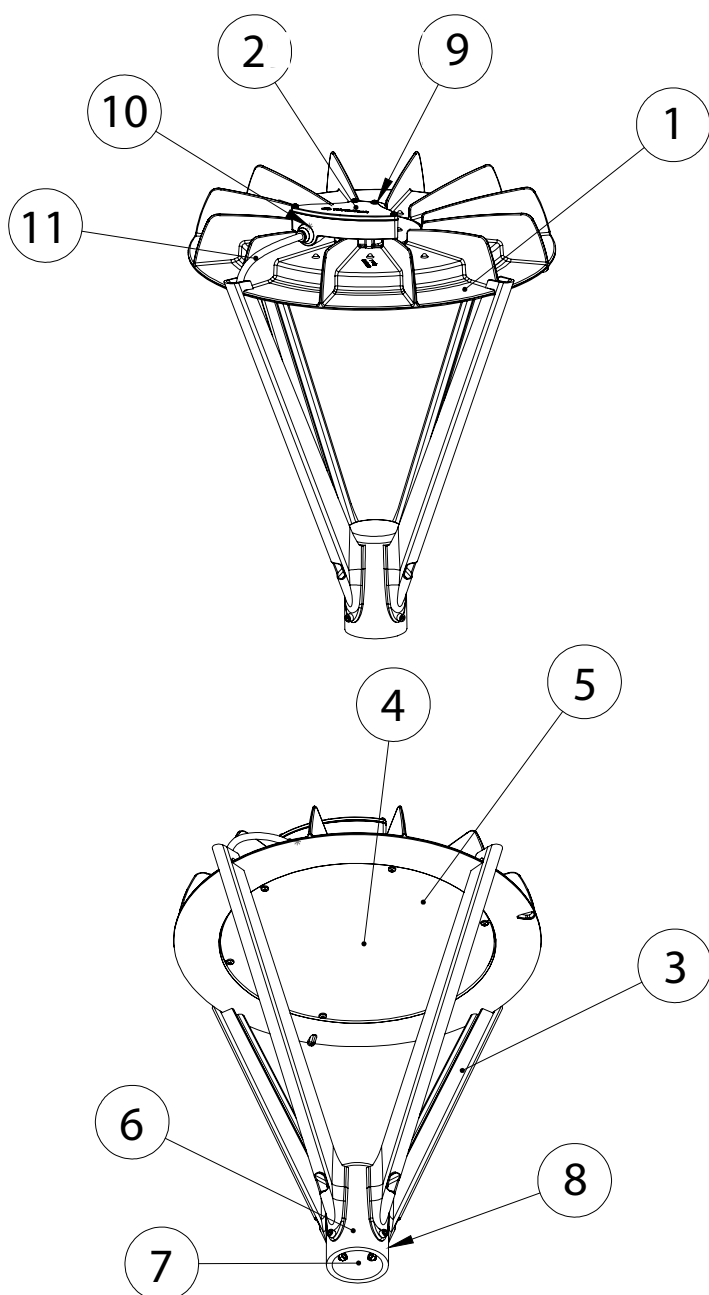


DIMENSIONES



Medidas en cm

DESCRIPCIÓN



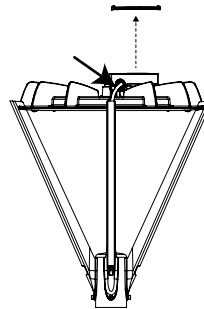
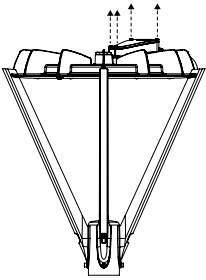
1	Cuerpo de aluminio inyectado
2	Caja de conexiones con o sin base para fotocontrol
3	Brazos de luminaria (4)
4	Bloque óptico
5	Protector del bloque óptico
6	Base de fijación
7	Acometida para caño de 62mm
8	Tornillos para sujeción (3)
9	Tornillos para apertura de caja de conexiones (4)
10	Pasacable principal de goma
11	Cable principal de alimentación



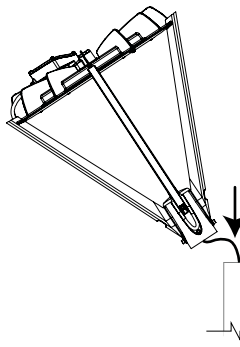
INSTALACIÓN

Antes de comenzar con la instalación, desconecte primero la luminaria y cables principales de la red eléctrica.

Desenrosque los 4 tornillos de la tapa de caja de conexiones. Retírelos y guárdelos.



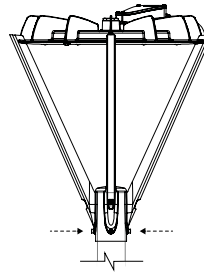
Una vez este liberada la tapa, levántela y déjala al costado para acceder a la bornera de conexiones. Ingrese el cable principal por el pasacables indicado, hacia la caja. Conecte los cables del circuito alimentador al cable principal de alimentación de la luminaria, respetando los colores. Marrón=FASE / Celeste=NEUTRO / Verde y Amarillo=TIERRA. Conecte SIEMPRE el cable a tierra, a la tierra de su instalación.



Terminada la instalación, asegure la bornera y cierre la tapa con los 4 tornillos de forma que quede bien cerrada y no pueda ingresar, ni polvo ni agua posteriormente.

Afloje, sin retirar, los tornillos de fijación.

Inserte el cable restante en el poste y una vez con el cable dentro apoye la acometida de la luminaria en el poste para su montaje.



Ya con la luminaria montada y en reposo, asegúrese que el poste haya ingresado hasta hacer tope dentro de la acometida de la farola.

Centre y oriente la farola según desee, y ajústela utilizando los 3 tornillos de fijación hasta que la farola quede firmemente ajustada al poste y esta no gire.

Luego, realice las conexiones necesarias en el poste y asegúrese que no existe riesgo eléctrico antes de habilitar la energía de la instalación.

MANTENIMIENTO Y LIMPIEZA

Este artefacto encendido, luego de 3 o 4 horas de uso puede tener una temperatura de 70°C. Se recomienda apagar y esperar al menos 5 minutos antes de manipular la luminaria para que disminuya su temperatura.

Este artefacto **no** requiere de mantenimiento durante su vida útil.

Se recomienda no sacar cubierta protectora de metacrilato de la luminaria para que no pierda su sello de hermeticidad.

En caso de ser necesario limpiar la luminaria, hágalo desconectando la luminaria de la red eléctrica por completo. Espere el tiempo indicado para que disminuya su temperatura, y luego límpiela utilizando un paño levemente humedecido con agua.

