

MODELO DOMO 2

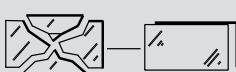


Dimensiones

Diámetro	Ø 486mm
Alto	108 mm

Especificaciones Técnicas

MODELO	DOMO 2		
Tensión	220V CA 50Hz		
Cantidad de LEDs	48	60	76
Potencia total	90 W	112 W	136 W
Consumo	0.4 A	0.5 A	0.6 A
Factor de Potencia	0.99		
Clase Eléctrica	I		
Grado Protección IK	07		
Grado Protección IP	66 (Bloque óptico) / 65 (Caja de conexión)		
Temp. Trabajo	-20°C a +35°C		
Peso	5.4 Kg		
Cuerpo	Inyección de Aluminio		
Protector	Metacrilato		
Vida Útil	L80 >65.000hr		
Temperatura color	5000-5300°K / 4000°K (Opcional)		
Altura de instalación	4 a 12 m		
Tipo de instalación	Suspendia, a cable de acero o varilla roscada 5/16		



IEC
EN60598



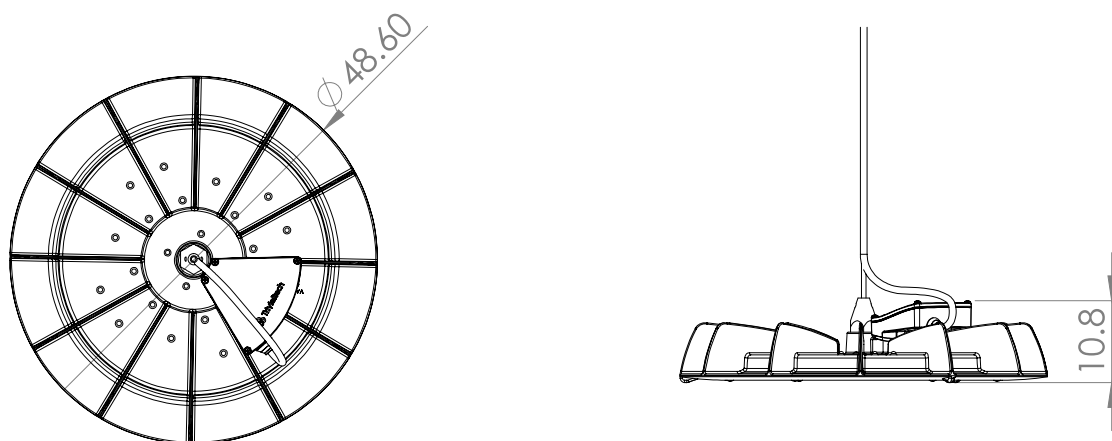
Tri-Vial Tech S.A. | General Manuel N. Savio 2750 | B1650KMH
San Martín | Buenos Aires | Argentina | Tel. 11 4753 6433



ATENCIÓN: Desconecte siempre la luminaria de la red eléctrica antes de manipularla. Para ser instalada por personal capacitado solamente. Es responsabilidad del instalador asegurar la compatibilidad mecánica, eléctrica y térmica de la instalación. Conserve este manual para futura referencias luego de la instalación. Para mayor información consúltenos.

Página 1 de 4
Rev. 02 (09/17)

DIMENSIONES



INSTALACIÓN

Antes de comenzar con la instalación, desconecte primero la luminaria y cables principales de la red eléctrica.

Dado que nuestra luminaria puede configurarse de distintas maneras existen **dos** métodos de anclaje, utilizando la pieza de sujeción provista en la parte superior de la luminaria (ilustrada en la Figura 1).

OPCIÓN 1: Instalación sobre varilla roscada

OPCIÓN 2: Suspendida sobre cable de acero (Catenaria)

OPCION 1 | INSTALACIÓN SOBRE VARILLA ROSCADA

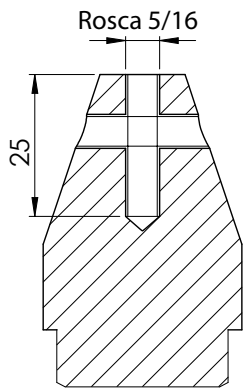
El montaje de varilla roscada 5/16W (Figura 1), se realiza en una terminación roscada hembra de 5/16 W asegurada con una contratuerca.

- Rosque una tuerca en la varilla, que sirva como traba de la luminaria luego, dejando lugar para roscar la luminaria.
- Rosque la luminaria en la varilla hasta que haga tope en la misma.
- Baje la tuerca, roscándola, hasta que ésta haga tope con la luminaria, dejándola firmemente ajustada para que impida su eventual rotación y desajuste.

NOTAS:

- 1-La instalación de la varilla roscada dependerá del modo de instalación, desde bandeja porta cable o desde estructuras metálicas como hierro C. La medida de varilla es 5/16 con rosca Whitword.
- 2-Dado que nuestra luminaria posee distintos ángulos fotométricos, y a que algunos no son simétricos, las luminarias deben ser orientadas correctamente. En los casos donde el ángulo de iluminación sea asimétrico la orientación debe ser precisa. Oriente la luminaria utilizando las marcas de las etiquetas de ayuda sobre el cuerpo de la luminaria.





SECCIÓN A-A

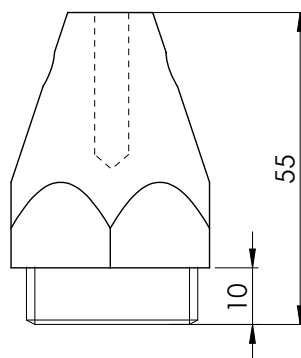
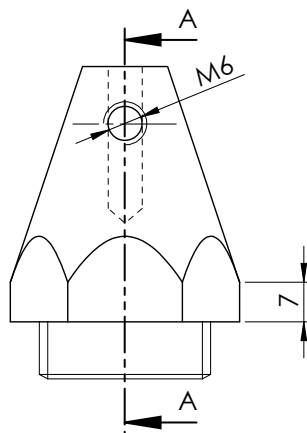


Figura 1

Importante: existen distintos métodos de sujeción para las varillas roscadas a los tinglados o montantes. El método deberá ser seleccionado apropiadamente por personal idóneo, dependiendo del cada lugar.

OPCION 2 | SUSPENDIDA SOBRE CABLE DE ACERO (CATENARIA)

El montaje por cable de acero (Figura 2) se realiza a través de la pieza de amarre provista con la luminaria (figura 3) y los morcetos para cable de acero (Figura 4).

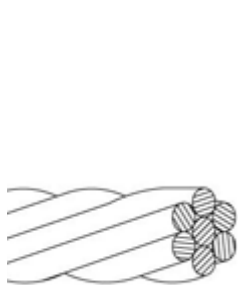


Figura 2

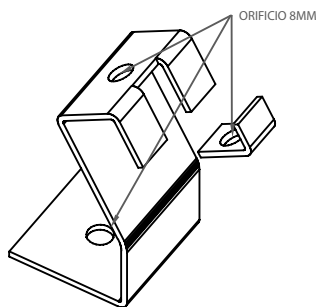
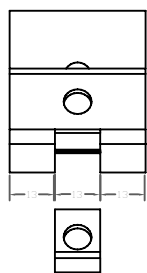


Figura 3

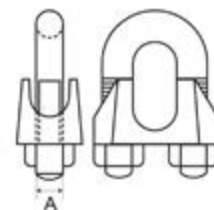
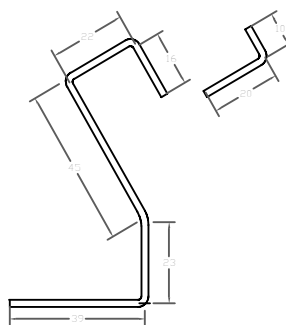
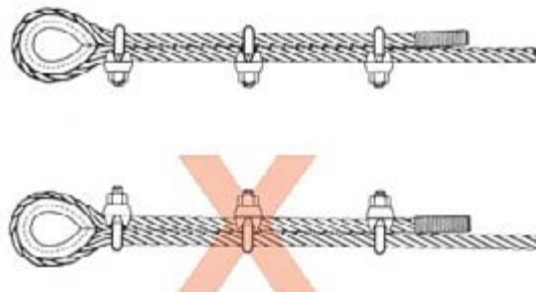
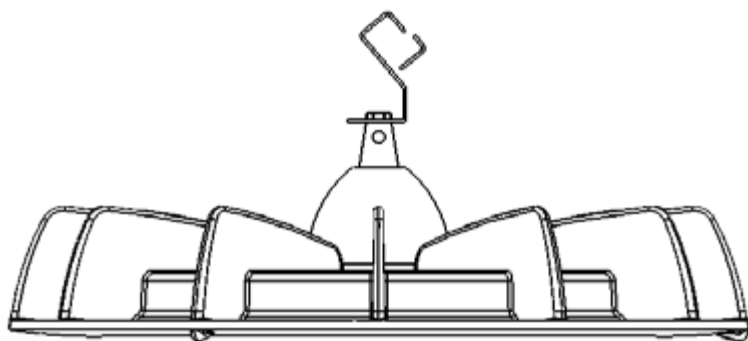


Figura 4



- El cable de acero **no** deberá tener un diámetro inferior a 1,5mm, ya que la luminaria tiene un peso de 5,4 kg.
- Para la sujeción del cable de acero se recomienda el uso de dos morcetos, como mínimo, por cada extremo del cable para mayor seguridad. Los mismos deberán ser los indicados para el tipo de cable de acero que sea utilizado en la instalación.



CONEXIONADO

Para acceder a la caja de conexiones de DOMO 2, afloje y retire los tornillos marcados como 1 (4 tornillos en total).

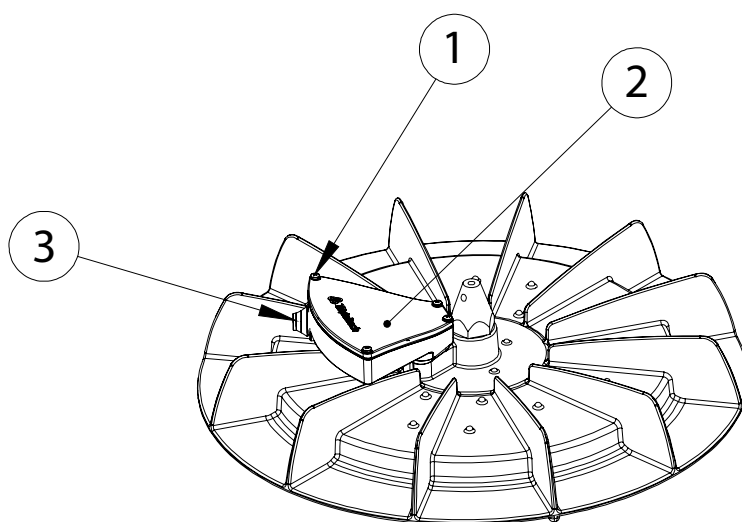
Luego, retire la tapa marcada como 2, para dejar a la vista la bornera de conexión principal.

Ingresa por el pasacable de goma lateral, el cable principal de alimentación de red, habiendo previamente desconectado el mismo de la red eléctrica y asegurado de que no existe tensión en el mismo.

Una vez con el cable dentro (tipo TPR 3x1,5mm²) de un diámetro exterior máximo de 15mm, asegúrelo y conecte los bornes de la siguiente forma:

- Conecte los cables del circuito alimentador al cable principal de alimentación de la luminaria, respetando los colores. Marrón=FASE / Celeste=NEUTRO / Verde y Amarillo=TIERRA.
- Conecte SIEMPRE el cable a tierra, a la tierra de su instalación (cable verde-amarillo).

Una vez asegurados los cables y terminada la operación de conexión. Vuelva a colocar la tapa de la caja de conexiones, y asegúrela con los 4 tornillos nuevamente. Procure que la tapa quede bien colocada para mantener la estanqueidad de la caja y que no haya posterior ingreso de agua.



MANTENIMIENTO Y LIMPIEZA

Este artefacto encendido, luego de 3 o 4 horas de uso puede tener una temperatura de 70°C. Se recomienda apagar y esperar al menos 5 minutos antes de manipular la luminaria para que disminuya su temperatura.

Este artefacto **no** requiere de mantenimiento durante su vida útil.

Se recomienda no sacar cubierta protectora de metacrilato de la luminaria para que no pierda su sello de hermeticidad.

En caso de ser necesario limpiar la luminaria, hágalo desconectando la luminaria de la red eléctrica por completo. Espere el tiempo indicado para que disminuya su temperatura, y luego límpiela utilizando un paño levemente humedecido con agua.

